

# 一 环境搭建

## 1 软件安装

(1) 安装DMS和DMC，例如：在Win7 PC上安装如下两个软件：

(a) AV Media Control

(b) Golden DMS

## 3 搭建环境

(1) 启动Golden DMS，然后将测试audio文件加入server中。

(2) 启动8516平台，并将平台和PC连接到同一个路由器上。

(3) 启动平台，等到平台启动后，进入shell界面，输入如下cli，使平台连接路由器。

```
app_cli
```

```
app.wifi.task 3 "XXXXX_SSID" "00:00:00:00:00:00" "passwd" 16
```

其中：

XXXXX\_SSID 为路由器的名称

passwd 为路由器密码

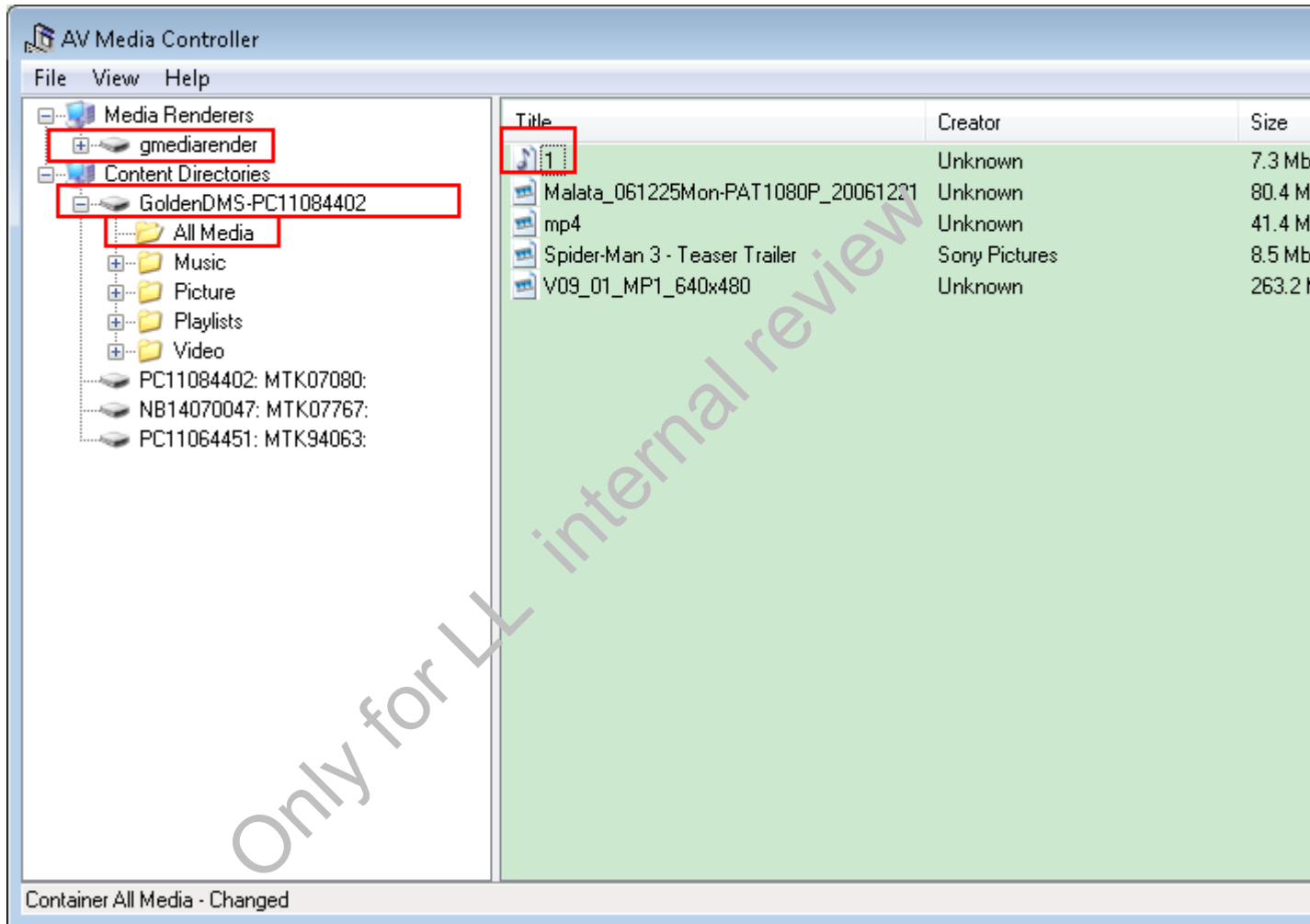
(4) 网络连接成功时，会出现语音提示：“我已联网”

## 二 测试内容

### 1 基本功能测试

#### 1 Play

(1) 启动平台后，等到平台连接上网络，启动AV Media Controller软件，打开后界面如下：

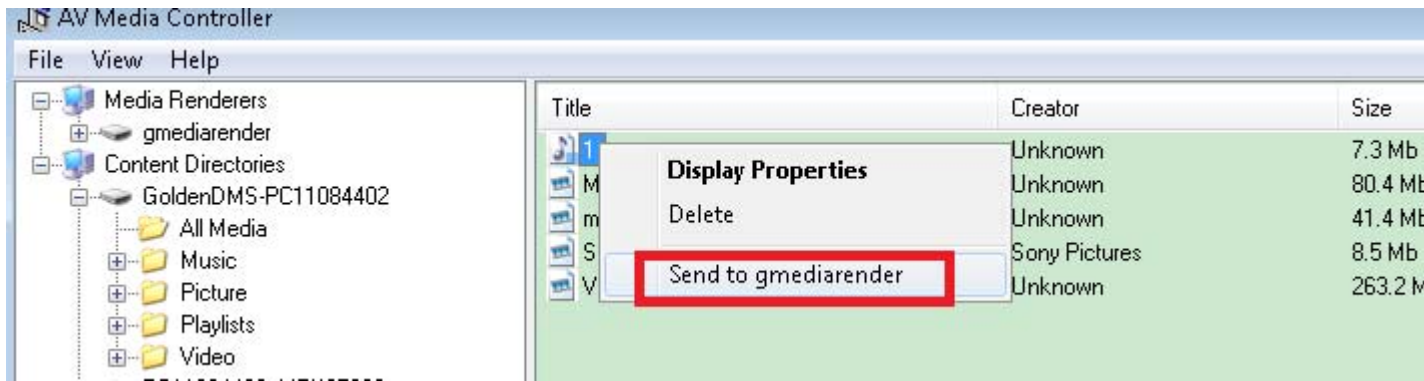


其中：

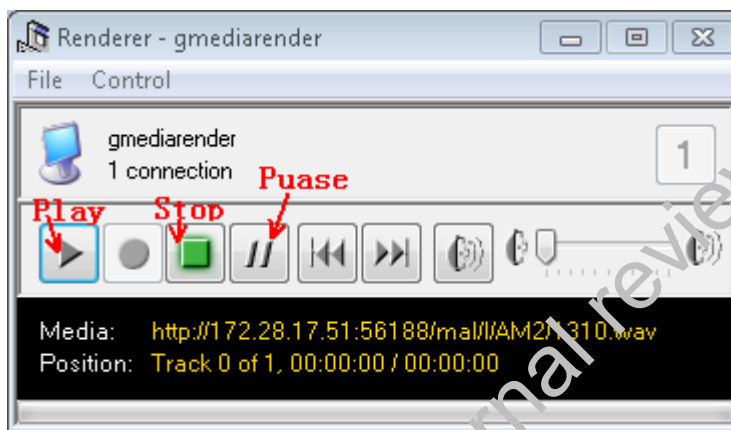
`gmediarender` 为被测试平台。

`Content Directories` 为服务器。

(2) 根据软件左边的树形结构，选中要测试的目录 (All Media)，然后从右边选中文件，单击鼠标右键，选择如下内容：



将该文件可以投送到平台上，出现如下对话框：



按下play 按键，要求平台可以正常开始播放对应的audio。

## 2 stop

- (1) 处于播放状态下，按下控制器上的stop按键，要求平台可以正常stop播放。
- (2) stop状态下，多次按下stop按键，要求平台仍然处于stop状态。
- (3) play和stop来回切换，要求播放正常。

## 3 pause

- (1) 处于播放状态下，按下控制器上的pause按键，要求平台可以正常pause播放，pause后，按下play按键，可以正常继续播放。
- (2) pause状态下，多次按下pause按键，要求平台仍然处于pause状态。
- (3) play和pause来回切换，要求播放正常。

## 4 音量调节

- (1) 处于播放状态下，按下控制器上的音量滑动条，要求平台音量可以随之发生改变。
- 注意：AV Control的音量条存在bug，会自动跳回到原位置，这个不是平台的bug。

## 5 重新推送

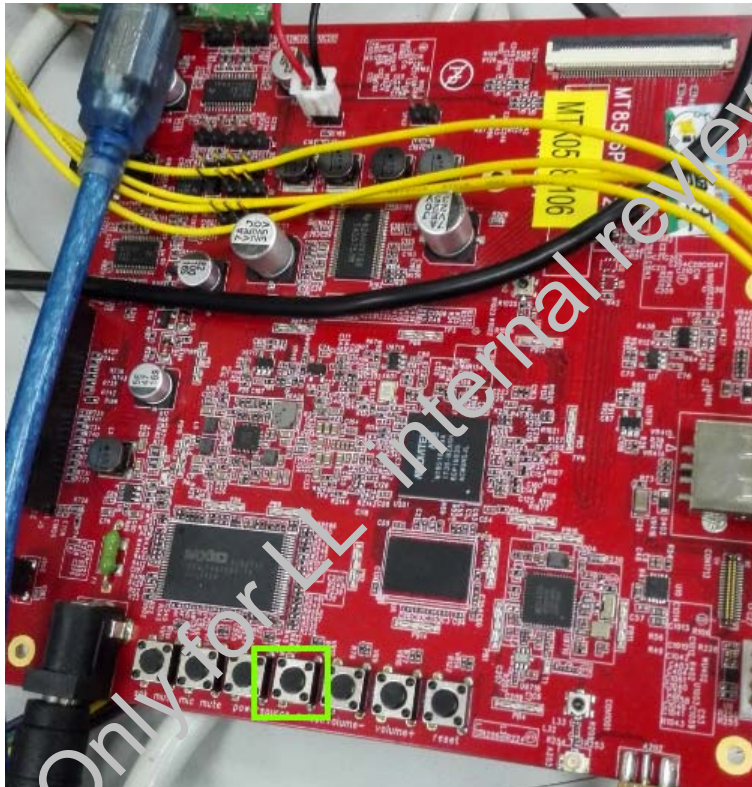
- (1) 平台处于播放状态下，重新推送另外一个audio，要求平台可以停止当前播放，然后开始播放推送的audio。

- (2) 平台处于停止状态下，重新推送另外一个audio，要求平台可以开始播放推送的audio。
- (2) 平台处于暂停状态下，重新推送另外一个audio，要求平台可以停止当前播放，然后开始播放推送的audio。

## 2 gmrender与蓝牙切换

### 1 手机蓝牙连接平台

- (1) iOS手机似乎无法连接到手机蓝牙，故请使用android手机。
- (2) 启动好平台后，进入android手机的蓝牙连接界面，选择开始搜索设备。
- (3) 按一下平台的下图的按钮，此时手机会出现名为MT8516的蓝牙设备，选择连接。



- (4) 蓝牙连接成功后，audio设备会出现语音提示“蓝牙连接成功”

### 2 开始测试

- (1) 环境如基本测试相同，确保AV control可以正常找到被测设备。
- (2) 使用手机，播放某个audio，播放途中，使用AV control，投送一个audio到被测设备，并播放该audio。要求：蓝牙播放暂停，平台开始播放被投送的audio。（期望结果）
- (3) gmrender播放途中，使用手机继续蓝牙播放，要求：平台停止gmrender播放，然后开始蓝牙播放。
- (4) 蓝牙播放途中，按下AV control上的play按键，要求：平台暂停蓝牙播放，从头开始gmrender的音乐播放。
- (5) 反复进行蓝牙和gmrender的播放切换，要求：audio播放正常。

Only for LL internal review